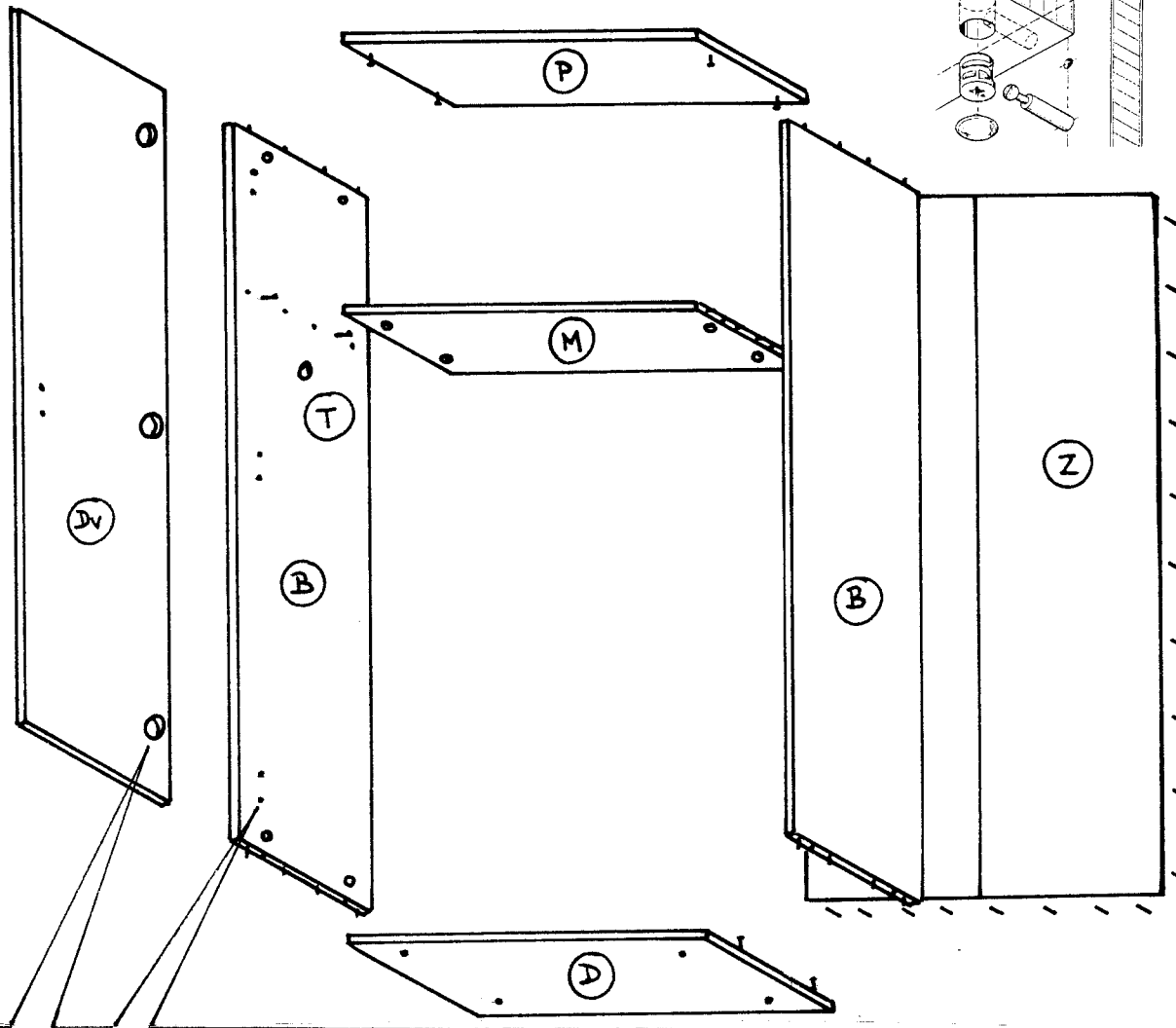
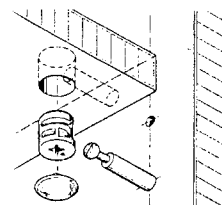


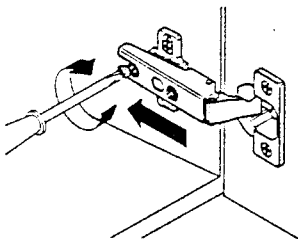
VENEZIA ŠATNÍK - MONTÁŽNÍ NÁVOD

1. Na boky (B) přišroubujeme unašeče (montážní podložky) dveřních závěsů (2x3ks) - viz. nákres, narazíme podpěrky (T) šatní tyče (pokud ji výrobek obsahuje) - (2x1ks), zašroubujeme táhla excentrů (2x2ks) a do horní a spodní hrany narazíme dřevěné kolíky..
2. Do půdy (P) a dna (D) zašroubujeme táhla excentrů, dno položíme na zem, nasuneme oba boky, vložíme mezistěnu (s naraženými kolíky v otvorech o průměru 8mm) a shora nasuneme půdu. Do otvorů o průměru 15 mm vsuneme excentry, které pootočením doprava dotáhneme a osadíme plastovými krytkami.
3. Záda (Z) přibijeme hřebíky do polodrážky na zadní straně skříně, vložíme šatní tyč.
4. Pokud výrobek obsahuje místo šatní tyče police, pak tyto umístíme na podpěrky, které narazíme do otvorů o průměru 5mm v námi zvolené výšce.
5. Na dveře přišroubujeme závěsy (2x3ks) a úchytku (2x1ks).
6. Dveře zavěsíme na unašeče, seřídíme a zafixujeme dle nákresu.

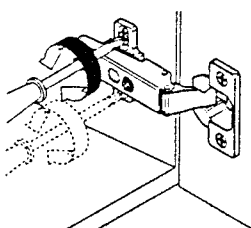
EXCENTR



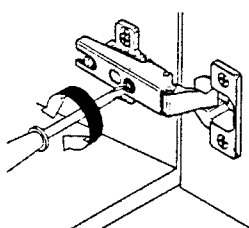
montáž



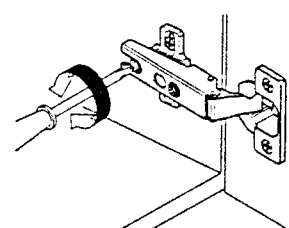
nastavení výšky



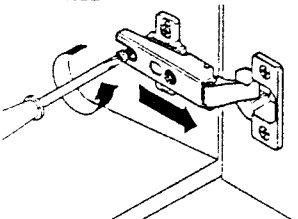
nastavení do stran



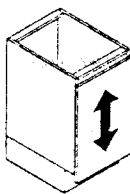
nastavení hloubky



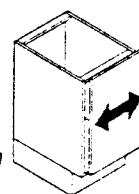
demontáž



max ± 3 mm
viz montážní podložky



± 2 mm



± 2 mm

